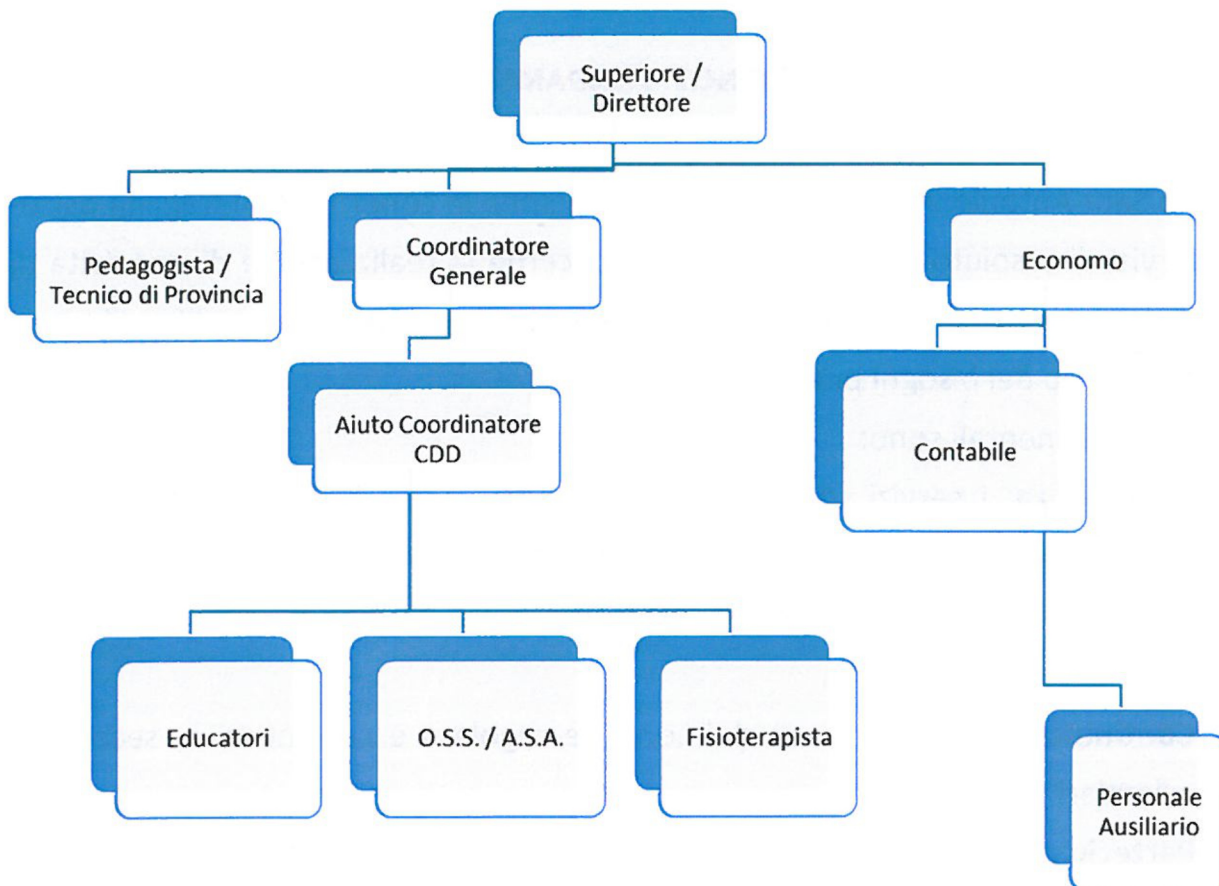


d. L'ORGANIGRAMMA

Il metodo sul quale si fonda l'attività dell'Istituto Sant'Antonio è quello di una condivisione e collaborazione tra le varie figure professionali. Tutti devono concorrere, secondo il proprio ruolo, al buon andamento dell'Istituto così da raggiungere gli scopi educativi, riabilitativi, assistenziali e pastorali.



- ✚ **Il Superiore e Direttore dell'Istituto**: colui a cui spetta la conduzione ordinaria della Casa con il supporto del Consiglio di Casa e dell'Equipe Direttiva.
- ✚ **Il Consiglio di Casa**: E' composto dai Religiosi Guanelliani che gestiscono l'Istituto S. Antonio dell'Opera don Guanella. A questo Consiglio spetta l'ultima parola per le decisioni più importanti e controverse tutta la Struttura, mentre la conduzione ordinaria è compito del Direttore con il supporto dell'Equipe Direttiva. Compito primario del Consiglio di Casa è controllare che l'attività educativa, riabilitativa e assistenziale risulti sempre conforme, nello stile e nelle finalità, al Carisma Guanelliano della carità.
- ✚ **L'Equipe Direttiva**: vi partecipano il Direttore dell'Istituto (stabilisce l'ordine del giorno, la convoca, la coordina e dà gli indirizzi conclusivi di ciascun incontro), l'Economo, il Religioso Collaboratore, il Coordinatore Generale e il pedagista consulente. L'Equipe Direttiva è di supporto al Direttore nella conduzione dell'Istituto secondo l'indirizzo educativo, riabilitativo ed assistenziale previsto dal "Documento base per progetti educativi guanelliani". Si riunisce una volta al mese.
- ✚ **L'Equipe Educativa**: si riunisce ogni settimana e vi partecipano di norma il Direttore, il Religioso Collaboratore, il Coordinatore Generale, l'aiuto Coordinatore e tutti gli Operatori del Servizio.